

Anturiaethau Awyr Agored

Am dros
50
MLYNEDD



Cyflwyniad

Antur Awyr Agored MonLife yw'r enw grŵp ar ein gwasanaeth antur awyr agored sy'n cael ei redeg gan MonLife fel rhan o Gyngor Sir Fynwy a elwir yn ffurfiol yn Ganolfannau Awyr Agored Gwent.

Mae'r ganolfan yng Ngilwern ger y Fenni ac mae wedi'i lleoli ger rhai o'r amgylcheddau awyr agored gorau y gallech ddymuno dod o hyd iddynt unrhyw le yn y DU, gan gynnwys Afon Wysg, y Mynydd Du a Bannau Brycheiniog ar garreg ein drws.

Ar y safle, mae llety cyfforddus gyda digonedd o le yn yr ardaloedd cymunedol i blant ddod at ei gilydd a dathlu eu llwyddiannau ar ôl diwrnod prysur o weithgareddau anturus.

2. Yr hyn rydym yn ei gynnig

5. Capasiti'r Safle

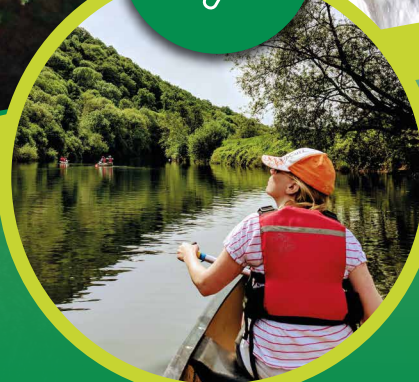
6. Deilliannau Dysgu

8. Diogelu

9. Manylion Cyswllt



Yr hyn rydym yn ei gynnig



Mae ein tîm o staff profiadol a hynod gymwys yn darparu teithiau antur preswyl a gweithgareddau dydd, gyda'r bwriad o apelio at ysgolion cynradd ac uwchradd, grwpiau ieuentid a chleientiaid corfforaethol fel ei gilydd

GWEITHGAREDDAU RYDYM YN EU CYNNIG:

- Canwïo a Chaiacio
- Padlfyrddio Sefyll
- Cyfeiriannu Digidol
- Adeilad Rafftiau
- Diwrnodau Antur
- Dringo ac Abseilio
- Beicio Mynydd
- Cerdded y Ceunant
- Cerdded y Mynydd
- Sgiliau'r Goedwig
- Adeiladu Tîm
- Cyfeiriannu
- Geogelcio
- Saethyddiaeth
- Ogofa



Mae'r rhan fwyaf o'n gweithgareddau yn hygyrch ond bydd hyn yn dibynnu ar lefel y nam. Ynghyd ag arweinwyr grwpiau, helpwyr a gofalwyr byddwn yn creu rhaglen addas o weithgareddau i gynnwys pob myfyriwr, waeth beth fo'u gallu a symudedd.

Gweithgareddau Allgymorth

- Tŵr dringo symudol
- Adeiladu tîm awyr agored
- Sgiliau Beicio
- Cyfeiriannu
- Crefft Byw yn y Gwyllt
- Saethyddiaeth

Rhaglenni Awyr Agored

- Rhaglen Ail-gydio mewn Addysg
- Hyfforddiant dysgu awyr agored i Staff
- Gwobr Dug Caeredin
- Hyfforddiant Cydlynnydd Ymweliad Addysgol i Staff
- Rhaglenni ADY

Accessible Outdoor Activities



Rydym yn cynnig amrywiaeth o weithgareddau sy'n hygyrch i bobl ag anabledau corfforol, niwroamrywiaeth, synhwyraidd, dysgu, anabledau a namau cymhleth i gael hwyl, herio eu hunain tra'n cynyddu hunanhyder.

Ynghyd ag arweinwyr grŵp, teuluoedd a gofalwyr byddwn yn creu rhaglen gynhwysol o weithgareddau anturus i gynnwys pawb yn seiliedig ar eu gallu.

- Beiciau wedi'u Haddasu
- Saethyddiaeth
- Crefft gwyllt
- Canŵio

- Dringo/Rhaffau Uchel
- Ramp Abseilio Cadair Olwyn
- Geogelcio
- Cadeiriau Olwyn Oddi ar y Ffordd

- Cyfeiriannu
- Gwobr Dug Caeredin



“

Roedd popeth yn wych, y gweithgareddau yn wych, y staff yn wybodus a darparwyd ar gyfer pob agwedd.

“

Cydweithiodd y plant i gefnogi ei gilydd. Cawsant eu gwthio i gwrdd â heriau'r ymweliad ac roeddent mor falch o'r hyn yr oeddent wedi'i gyflawni.

“

Enillodd disgyblion hyder, profodd pethau newydd a defnyddio sgiliau adeiladu tîm. Fe wnaethant hefyd ddatblygu eu hannibyniaeth a sut i gymryd cyfrifoldeb drostynt eu hunain.

“

Gweithgareddau heriol a ddysgodd annibyniaeth i'r plant.



Capasiti'r Safle

Nodwch y bydd grwpiau preswyl yn cael unig feddiannaeth eu llety. Mae gan gaban y Blorens hefyd lety pwrpasol ac ystafell ymolchi sy'n hygyrch i gadeiriau olwyn.

Mae prydau brecwast a nos yn cael eu gweini yn yr ystafell fwyta, ac mae brecwast wedi'i goginio a thost ac ŷd ar gael bob bore ac mae ein hamseroedd swper yn cynnwys pryd o fwyd cartref dau gwrs wedi'i goginio'n draddodiadol. Caiff pecynnau bwyd hefyd eu cynnwys; gall y plant wneud y rhain bob bore cyn cychwyn ar eu diwrnod.

Byddwn yn gweithio gydag arweinydd y parti i wneud yn siŵr bod ein holl becynnau wedi'u teilwra ar gyfer anghenion eich ysgol. Rydym yn darparu'r holl offer arbenigol ac mae gennym dîm o hyfforddwyr cymwys iawn a fydd wrth law i arwain pob plentyn drwy eu taith gyda ni.

CAAA Gilwern	Plant	Staff
Caban Pen-y-fâl	62	5
Caban y Blorens	35	3
Y Bryn	8	0

Deilliannau Dysgu

Mae ein holl ganlyniadau dysgu wedi'u gwreiddio i bob maes o'n darpariaeth yn Antur Awyr Agored MonLife. Bydd ein holl weithgareddau a sesiynau yn rhoi gwersi bywyd gwerthfawr a fydd yn cyfrannu at ddatblygu pobl ifanc. Os oes gennych unrhyw ofynion cwricwlwm, rhowch wybod i ni.



CYMHELLIANT

Bod yn aelod grŵp brwdfrydig a llawn cymhelliant.



CYFATHREBU

Cyfathrebwch yn effeithiol ag eraill yn ystod gweithgareddau



YMWYBYDDIAETH AMGYLCHEDDOL

Dangos dealltwriaeth o sut mae ein hymddygiad yn effeithio ar ein hamgylchedd



HUNANHYDER

Dangos hunanhyder ynddynt eu hunain a dangos ymddiriedaeth a chefnogaeth i eraill



ARWEINYDDIAETH

Defnyddio cyfathrebu ac iaith clir fel arweinydd grŵp a rhowch gefnogaeth i eraill



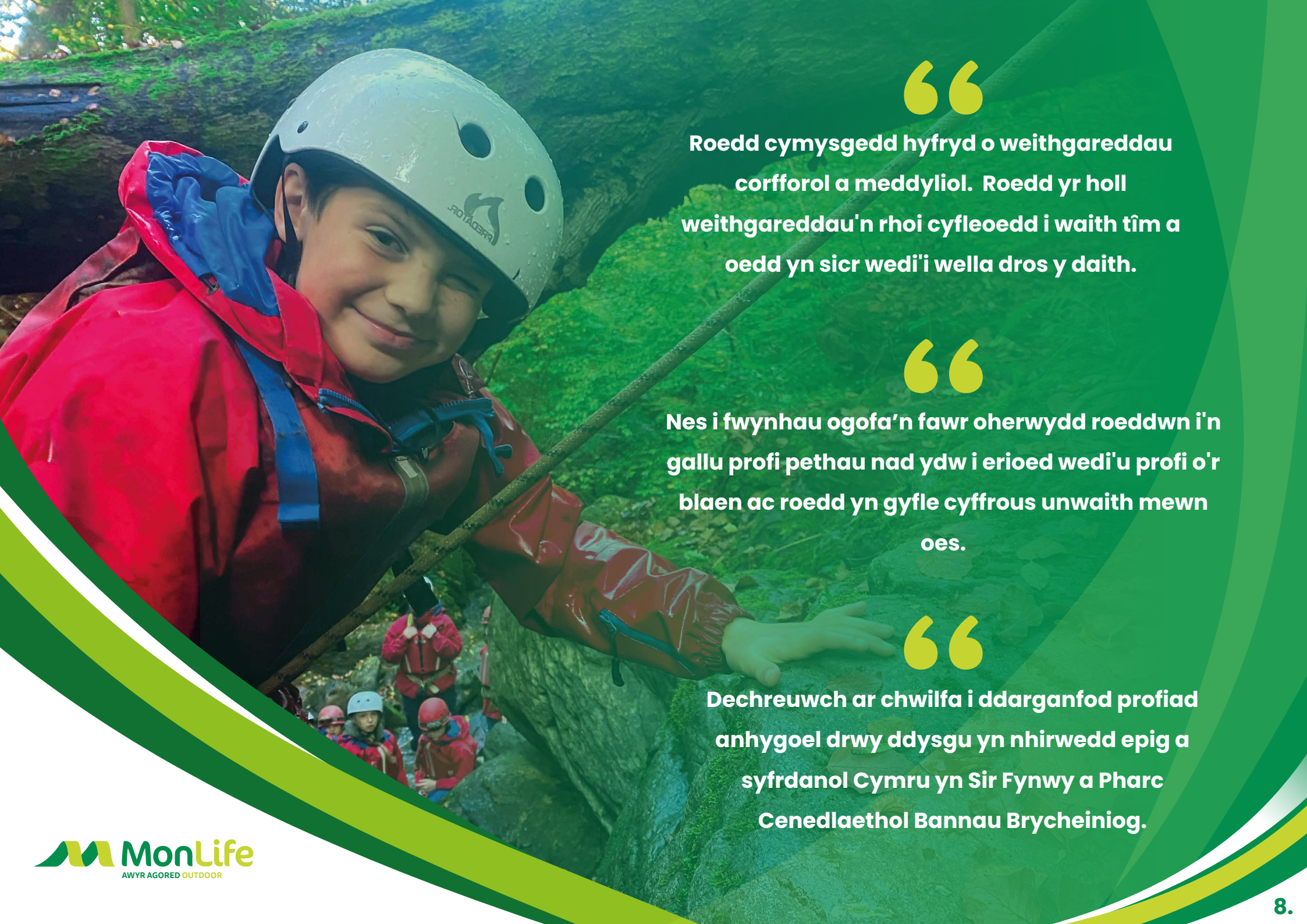
GWAITH TÎM

Gweithio'n adeiladol fel aelod o dîm.



DATRYN PROBLEMAU

Dyfeisiwch gynllun, yna'i weithredu ac adolygu ei effeithiolrwydd



“

Roedd cymysgedd hyfryd o weithgareddau corfforol a meddyliol. Roedd yr holl weithgareddau'n rhoi cyfleoedd i waith tîm a oedd yn sicr wedi'i wella dros y daith.

“

Nes i fwynhau ogofa'n fawr oherwydd roeddwn i'n gallu profi pethau nad ydw i erioed wedi'u profi o'r blaen ac roedd yn gyfle cyffrous unwaith mewn oes.

“

Dechreuwch ar chwilfa i ddarganfod profiad anhygoel drwy ddysgu yn nhirwedd epig a syfrdanol Cymru yn Sir Fynwy a Pharc Cenedlaethol Bannau Brycheiniog.

Diogelu



Mae Antur Awyr Agored MonLife yn darparu ar gyfer miloedd o bobl bob blwyddyn ac mae wedi bod ar waith ers dros hanner can mlynedd. Rydym yn falch o'n cofnod diogelwch rhagorol, sydd wedi'i gyflawni drwy staff y ganolfan, staff ymweld, a'r holl gleientiaid sy'n gweithio mewn cydweithrediad agos a darparu cefnogaeth ar y cyd.

Ar ôl cyrraedd

Bydd y sgwrs i'w groesawu a roddir gan staff y ganolfan yn cynnwys atgoffa am safonau ymddygiad sydd eu hangen ar yr holl ymwelwyr a rhestr o beth i wneud a beth i beidio â gwneud sy'n benodol i'r safle. Bydd ymarfer tân yn dilyn hyn. Mae disgwyl i bob cleient gydymffurfio â'r cyngor diogelwch sy'n cael ei roi. Os bydd achos annhebygol lle mae damwain, mae gweithdrefnau ar waith i sicrhau bod polisïau a gweithdrefnau Cyngor Sir Fynwy yn cael eu dilyn yn gywir.

Gweithgareddau dan Arweiniad Staff

Mae ein holl staff yn ymarferwyr cymwys a phrofiadol iawn o ran addysg awyr agored, ac yn derbyn bod diogelwch a lles y cleient yn hollbwysig ar bob adeg! Dim ond staff sydd â chymhwyster Corff Llywodraethol Cenedlaethol fydd yn arwain gweithgareddau antur fel canwio, dringo creigiau, mynydda ac ogofa. Mae'r holl staff hefyd wedi'u hyfforddi yn unol â pholisïau Cyngor Sir Fynwy o ran Diogelu a gwiriadau'r Gwasanaeth Datgelu a Gwahardd.

Manylion Trwydded Gweithgareddau Antur

Mae Antur Awyr Agored MonLife yn darparu gweithgareddau antur sydd wedi'u trwyddedu'n unol â'r Ddeddf Canolfannau Gweithgareddau (Diogelwch Pobl Ifanc) 1995. Mae hyn yn golygu ein bod wedi cael ein harchwilio gan yr Awdurdod Trwyddedu Gweithgareddau Antur ac fe gymeradwywyd ein systemau a'n dadansoddiad risg ar gyfer y gweithgareddau canlynol: ogofa, dringo, chwaraeon padlo ac ymdeithio. Trwydded Awdurdod Trwyddedu Gweithgareddau Antur; Gilwern 14531.

Cerbydau'r Ganolfan

Mae pob cerbyd yn cael ei gynnal a'i archwilio'n rheolaidd (bob 10 wythnos) gan Adran Drafnidiaeth Cyngor Sir Fynwy. Mae gwregysau sedd ar gyfer pob teithiwr wedi'u gosod ym mhob cerbyd.

Adeiladau ac Offer

Mae swyddogion ein Hadran Gwasanaethau Eiddo yn archwilio'r adeiladau'n rheolaidd ar gyfer materion tân, clefyd y llengfilwyr a diogelwch bwyd. Mae'r holl offer a ddarperir yn ddiogel, wedi'i gynnal a'i gadw'n dda ac yn briodol at y defnydd y bwriedir eu defnyddio. Bydd gofyn i ysgolion ofyn i rieni neu ofalwyr gwblhau ffurflen caniatâd rhiant fydd yn cynnwys cyswllt a manylion meddygol. Bydd hyn yn cael ei ddal, ei storio a'i ddinistrio yn unol â RhDDC





Manylion Cyswilt Cymorth Busnes

Rhif Ffôn: 01633 644239 or 01873 735485

Ebost: outdooradventures@monmouthshire.gov.uk

Tom Burrett – Rheolwr y Ganolfan

Rhif Ffôn: 01873 735451 Ffôn Symudol: 07970980829

Ebost: tomburrett@monmouthshire.gov.uk

