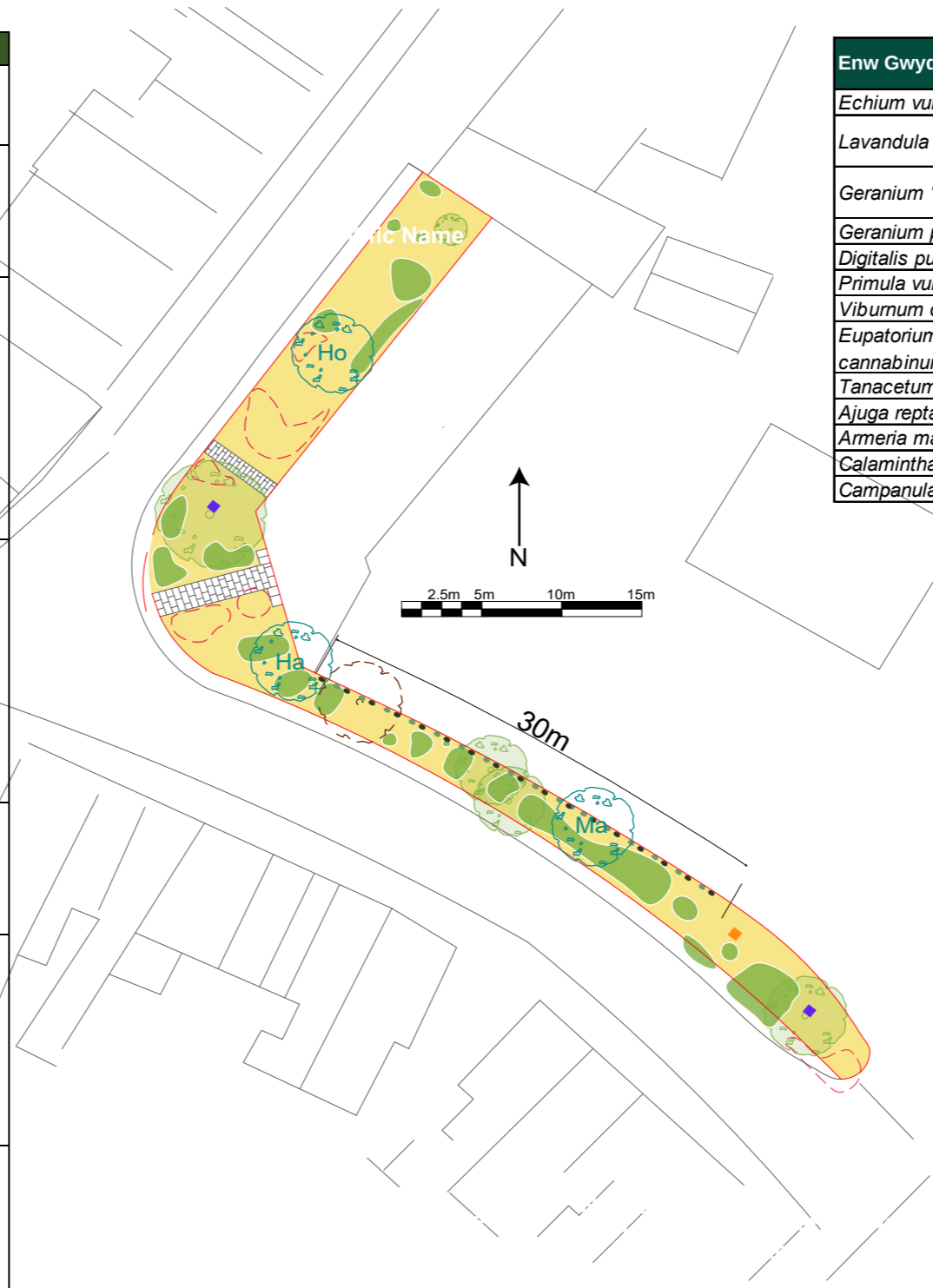


# Gwelliannau Ymylon Ffordd Lower Monk Street

Eitem	Disgrifiad	Manylion Plannu / Gosodiadau	Niferoedd
Tynnu ymaith onnen	Gweler y cynllun ar gyfer y lleoliad. Gellir cadw'r boncyff.	I'w wneud y tu allan i dymor nythu adar, a gymerir i redeg o fis Mawrth i fis Awst, yn gynhwysol.	
Tynnu ymaith planhigion ymledol / diangen.	Y Gynffon Las, y Creigafal, a'r Hesgen Bendrom i gael eu tynnu ymaith.	Dylid tynnu ymaith llwyni y tu allan i dymor nythu adar, a gymerir i redeg o fis Mawrth i fis Awst, yn gynhwysol. Dylid tynnu ymaith y planhigion yn llawn gan gynnwys y gwreiddgyffion.	
Blychau Adar	Safleoedd nythu ar gyfer gwahanol rywogaethau fel y titw mawr a'r robin goch.	Un blwch adar gyda thwll 32mm ac un blwch adar ffryntiad agored, i'w gosod ar goed wedi'u cadw, sydd wedi'u marcio ar y cynllun. Dylai bocsys yn cael eu gosod >2m uwchben y ddaear ac yn wynebu'r gogledd-ddwyrain. Mathau addas fyddai'r Blychau Nythu Adar Vivara Pro Seville Woodstone 32mm Vivara Pro Barcelona Woodstone.	1 blwch nythu a thwll 32mm  1 blwch nythu ffryntiad agored.
Nodwedd infertebratau	Yn darparu safleoedd nythu ar gyfer gwynyn gwyllt.	Gosod gwesty gwynyn gwyllt ar bolyn, gyda gyda thyllau o ddiamedr rhwng 2mm a 10mm, gydag isafswm dyfnder o 75mm, yn y lleoliad sy'n wynebu'r de a ddangosir yn ffigur 1. Dylai'r gwesty gwynyn fod o leiaf 200mm o led a 400mm o daldra a chael ei osod 1m uwchben y ddaear. Dylai'r polyn fod o leiaf 75mm mewn diamedr ac wedi'i osod yn gadarn yn y ddaear.	1
Planhigion dringo ffensys	Planhigion dringo i gael eu plannu ar y ffens ffin, fel y dangosir ar y cynllun.	Plannu eiddew a gwyddfif bob yn ail, tua 1m oddi wrth ei gilydd ar waelod y ffens bresennol.	15 eiddew 15 gwyddfif potiau >1L
Planhigion lluosflwydd a llwyni blodeuog	Cymysgedd o blannu brodorol deniadol a chfeillgar i beillwyr a fydd yn darparu cynefin i fywyd gwyllt (gweler y tabl).	Cloddiwch dwll ychydig yn fwy na phêl y gwreiddyn a gosodwch y planhigyn ar yr un dyfnder ag yr oedd yn tyfu o'r blaen. Llenwch yn ôl â phridd ac yna'i ddyfrio. Sicrhewch fod planhigion wedi'u gwahanu er mwyn osgoi gorlenwi, ac i ffwrdd o'r llwybr. Taenwch domwellt o raeon ar yr wyneb.	3 o bob un o'r planhigion a restrir yn yr ail dabl potiau >1L  Cyfanswm o 39
Coed	Mae tair coeden frodorol a blannwyd o amgylch y safle yn darparu cynefinoedd nythu, bridio a chwilota llweddol ar gyfer, mamaliaid, adar, infertebrata a bywyd gwyllt arall.	Dylid cloddio twll sgwâr nad yw'n ddyfnach na'r gwreiddiau a thair gwaith diamedr y system wreiddiau. Torrwch ochrau'r pridd tyllau gyda fforc cyn plannu. Rhowch y goeden yn y twll plannu fel bod yr ymlediad gyntaf o wreiddiau yn wastad â'r ddaear. Coediwch ac atodwch gyda strapiau rwber. Ail-lenwch y twll plannu, gan osod pridd o amgylch y gwreiddiau i gael gwared ar bocedi aer. Cryfhewch y pridd ond ceisiwch osgoi ei gywasgu. Dylid plannu coed o dan oruchwyliaeth person addas sy'n gymwys a phrofiadol.	1 masarnen fach 1 collen 1 Celyn Ysgafn  Safonol Cylchfesur >1.8m ac 8cm



Enw Gwyddonol	Enw Cyffredin	Deyrnas Unedig?	Planhigion ar gyfer Peillwyr yr RHS?	Nifer o botiau 1L
<i>Echium vulgare</i>	Vipers bugloss	Ydy	Ydy	3
<i>Lavandula angustifolia</i>	Lafant	Ydy	Ydy	3
<i>Geranium 'Rozanne'</i>	Geranium	Ydy	Ydy	3
<i>Geranium pratense</i>	Meadow Cranesbill	Ydy	Ydy	3
<i>Digitalis purpurea</i>	Foxglove	Ydy	Ydy	3
<i>Primula vulgaris</i>	Primrose	Ydy	Ydy	3
<i>Viburnum opulus</i>	Guelder rose	Ydy	Ydy	3
<i>Eupatorium cannabinum</i>	Hemp agrimony	Ydy	Ydy	3
<i>Tanacetum vulgare</i>	Tansy	Ydy	Ydy	3
<i>Ajuga reptans</i>	Bugle	Ydy	Ydy	3
<i>Armeria maritima</i>	Thrift	Ydy	Ydy	3
<i>Calamintha nepeta</i>	Lesser calamint	Ydy	Ydy	3
<i>Campanula glomerata</i>	Clustered bellflower	Ydy	Ydy	3

- Tynnu ymaith yr onnen
- Tynnu ymaith y Gynffon Las, y Creigafal a'r Hesgen Bendrom
- Plannu planhigion lluosflwydd blodeuol
- Llwyni presennol
- Planhigion dringo
- Plannu coed newydd
- Coed presennol
- Nodwedd infertebratau
- Blwch adar

Prepared by The GIC on behalf of Monmouthshire County Council  
Contact: gary@thegic.com

Date of Issue: 091123  
GIC\_0001101



Monmouthshire Local  
Nature Partnership



Partneriaeth Natur  
Lleol Sir Fynwy