

Ynysydd Dan y Deri

Ynys 1

Gwrychoedd Brodorol

Dau wrych brodorol i'w plannu trwy gloddio ffos a phlannu gyda rhes ddwbl o 4 egin-goed (<1m o uchder) fesul metr linellol. Yr egin-goed i gael eu clymu i wial a'u diogelu gyda gwarchodwyr boddiraddadwy. Plannu i gael ei gorchuddio â rhesi coed. Gwrych i gael gwaith tocio blynyddol ar ôl ei sefydlu.

Gwrych y Gorllewin

Enw Cyffredin	Enw Gwyddonol	Yn frodorol i'r DU?	Maint	Nifer y planhigion
Owrywialen	<i>Cornus sanguinea</i>	Ydy	>1m	9
Celyn	<i>Ilex aquifolium</i>	Ydy	>1m	9
Collen	<i>Corylus avellana</i>	Ydy	>1m	9
Ysgawen y Gors	<i>Viburnum opulus</i>	Ydy	>1m	9

Gwrych y De

Enw Cyffredin	Enw Gwyddonol	Yn frodorol i'r DU?	Maint	Nifer y planhigion
Owrywialen	<i>Cornus sanguinea</i>	Ydy	>1m	14
Celyn	<i>Ilex aquifolium</i>	Ydy		
Collen	<i>Corylus avellana</i>	Ydy	>1m	14
Ysgawen y Gors	<i>Viburnum opulus</i>	Ydy	>1m	14

Plannu Plygiau Blodau Gwyllt

Gwirfoddolwyr i blannu plygiau blodau gwyllt mewn glaswelltir yn rhan ogledd-ddwyrain (wedi' farcio ar y cynllun) fel a ganlyn: Torri gwair i'w lleihau i dorri blynyddol sengl gyda thoriadau'n cael eu cymryd i ffwrdd, cyfanswm o 40 o blygiau blodau gwyllt i'w plannu mewn lleoliadau ar hap ar draws yr ymylon yn yr hydref / gwanwyn. I'w gyflenwi gan Celtic Wildflowers (neu ddewis arall cymeradwy). <https://celticwildflowers.co.uk/>

Enw Cyffredin	Enw Gwyddonol	Yn frodorol i'r DU?	Nifer y planhigion
Llygad y Dydd	<i>Leucanthemum vulgare</i>	Ydy	10
Meillionen Hopysaidd	<i>Lotus corniculatus</i>	Ydy	10
Pengaled Benddu	<i>Centaurea nigra</i>	Ydy	10
Clafrilys	<i>Knautia arvensis</i>	Ydy	10

Ynys 2

Dôl Blodau Gwyllt

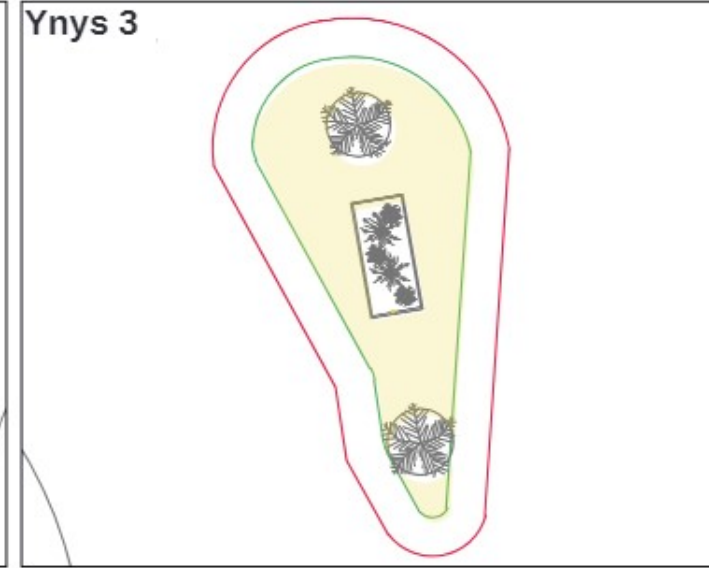
Torri gwair i'w lleihau i doriad blynyddol unigol gan gymryd y toriadau ymaith, ar wahân i ymylon 500mm o led i'w torri'n rheolaidd er mwyn cynnal ymddangosiad taclus. Arwyddion i gael eu gwneud (gan ysgol leol?) yn esbonio'r prosiect. Cyfanswm o 100 o blygiau blodau gwyllt i'w plannu mewn lleoliadau ar hap yn yr hydref / gwanwyn. I'w gyflenwi gan Celtic Wildflowers (neu ddewis arall cymeradwy). <https://celticwildflowers.co.uk/>

Enw Cyffredin	Enw Gwyddonol	Yn frodorol i'r DU?	Nifer y planhigion
Llygad y Dydd	<i>Leucanthemum vulgare</i>	Ydy	25
Meillionen Hopysaidd	<i>Lotus corniculatus</i>	Ydy	25
Pengaled Benddu	<i>Centaurea nigra</i>	Ydy	25
Clafrilys	<i>Knautia arvensis</i>	Ydy	25

Ynys 1



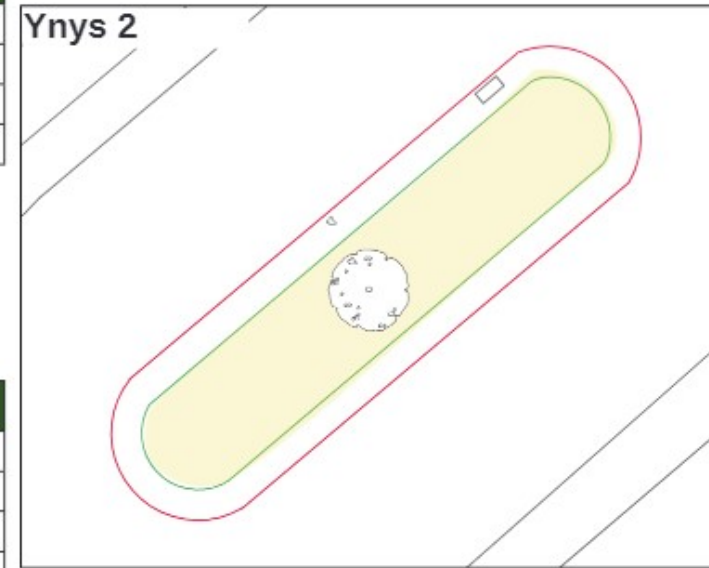
Ynys 3



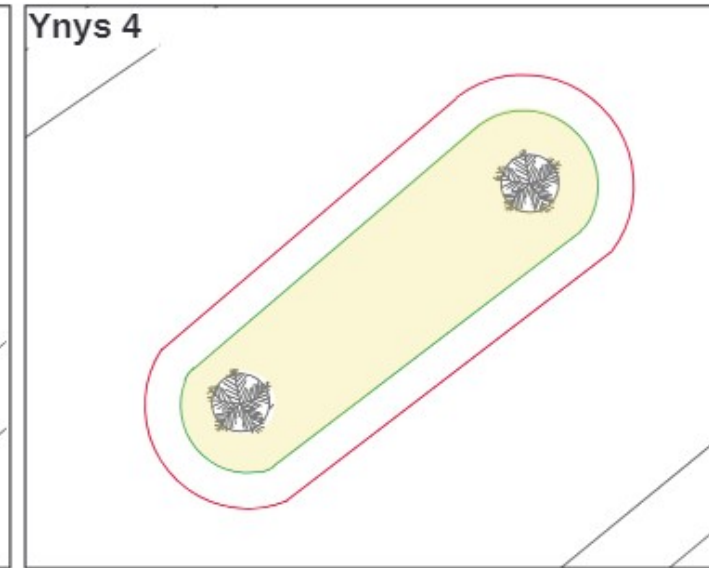
Allwedd
■ Gwrych Brodorol Arfaethedig
■ Dôl Blodau Gwyllt
■ Mainc Bresennol



Ynys 2



Ynys 4



Ynys 3

Dôl Blodau Gwyllt

Torri gwair i'w lleihau i doriad blynyddol unigol gan gymryd y toriadau ymaith, ar wahân i ymylon 500mm o led i'w torri'n rheolaidd er mwyn cynnal ymddangosiad taclus. Arwyddion i gael eu gwneud (gan ysgol leol?) yn esbonio'r prosiect. Cyfanswm o 100 o blygiau blodau gwyllt i'w plannu mewn lleoliadau ar hap yn yr hydref / gwanwyn. I'w gyflenwi gan Celtic Wildflowers (neu ddewis arall cymeradwy). <https://celticwildflowers.co.uk/>

Enw Cyffredin	Enw Gwyddonol	Yn frodorol i'r DU?	Nifer y planhigion
Llygad y Dydd	<i>Leucanthemum vulgare</i>	Ydy	25
Meillionen Hopysaidd	<i>Lotus corniculatus</i>	Ydy	25
Pengaled Benddu	<i>Centaurea nigra</i>	Ydy	25
Clafrilys	<i>Knautia arvensis</i>	Ydy	25

Ynys 4

Dôl Blodau Gwyllt

Torri gwair i'w lleihau i doriad blynyddol unigol gan gymryd y toriadau ymaith, ar wahân i ymylon 500mm o led i'w torri'n rheolaidd er mwyn cynnal ymddangosiad taclus. Arwyddion i gael eu gwneud (gan ysgol leol?) yn esbonio'r prosiect. Cyfanswm o 100 o blygiau blodau gwyllt i'w plannu mewn lleoliadau ar hap yn yr hydref / gwanwyn. I'w gyflenwi gan Celtic Wildflowers (neu ddewis arall cymeradwy). <https://celticwildflowers.co.uk/>

Enw Cyffredin	Enw Gwyddonol	Yn frodorol i'r DU?	Nifer y planhigion
Llygad y Dydd	<i>Leucanthemum vulgare</i>	Ydy	25
Meillionen Hopysaidd	<i>Lotus corniculatus</i>	Ydy	25
Pengaled Benddu	<i>Centaurea nigra</i>	Ydy	25
Clafrilys	<i>Knautia arvensis</i>	Ydy	25

